

PROJET - pour une vision des éoliennes à «taille réelle», tenir le document à 50 cm du regard - 42°

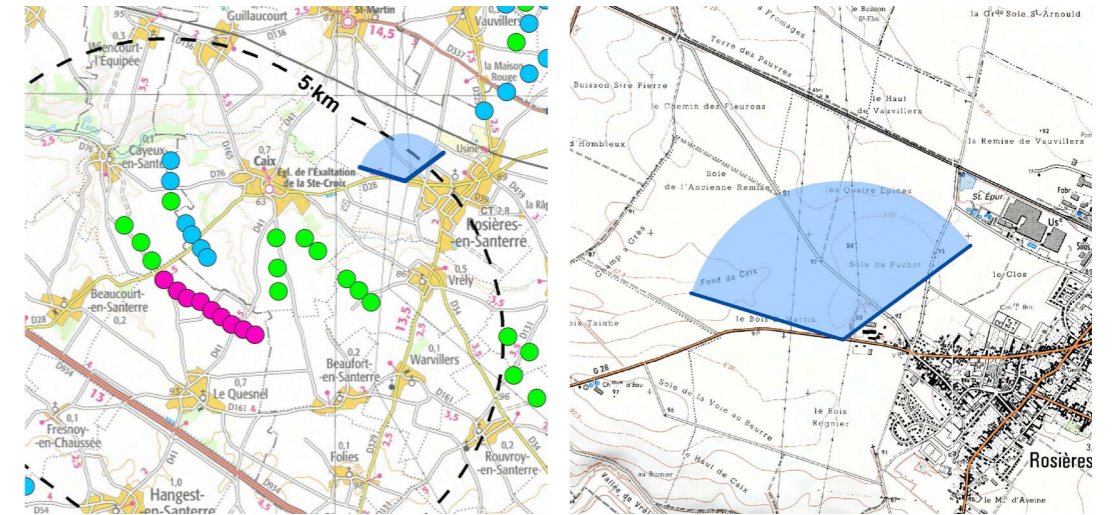




# 39-2 - ROSIERES-EN-SANTERRE ENTREE OUEST - vue panoramique à 360°

**Vue panoramique à 360° depuis l'entrée ouest du bourg de Rosières-en-Santerre.**  
Dans le champ de vision orienté au nord, le parc éolien de Le Quesnel n'est pas présent. Ce panorama ne compte par ailleurs que 4 parcs éoliens éloignés, en limite de champ de vision et partiellement masqués par les structures végétales du bourg Rosières-en-Santerre.

X (Lambert 93) : 677453  
Y (Lambert 93) : 6968749  
Cap : 350  
Date : 27/02/2018  
Heure : 10h06  
Éolienne la plus proche : E9 - 4,5 km  
Éolienne la plus éloignée : E1 - 5,5 km



ETAT INITIAL / 127°



FRISE



## PROJET

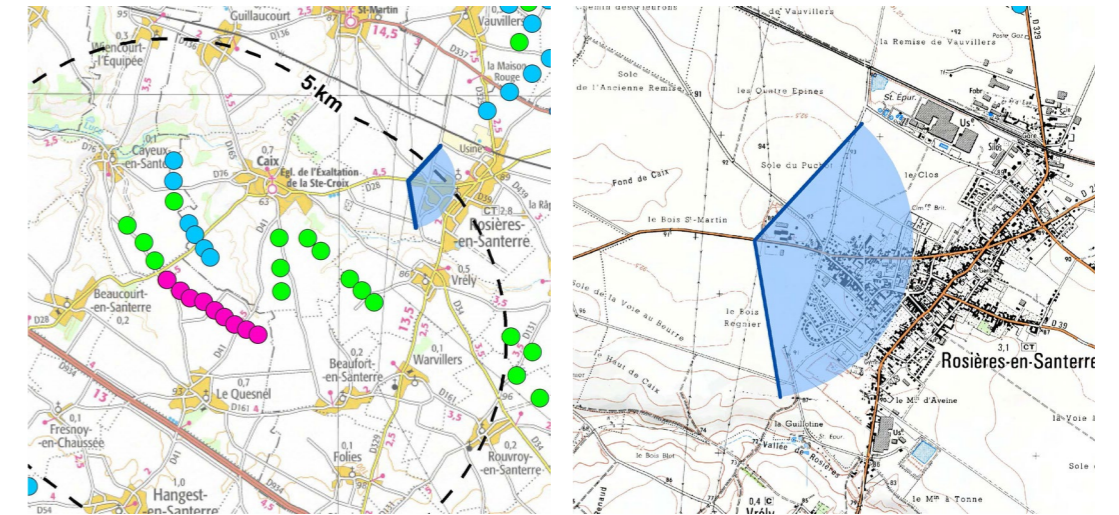


# 39-3 - ROSIERES-EN-SANTERRE ENTREE OUEST - vue panoramique à 360°

**Vue panoramique à 360° depuis l'entrée ouest du bourg de Rosières-en-Santerre.**  
 Dans le champ de vision orienté à l'est, vers la ville de Rosières-en-Santerre, le parc éolien de Le Quesnel n'est pas présent. La plupart des parcs éoliens potentiellement visibles sont éloignés de plus de 5 km et presque tous masqués par des structures végétales éloignées, et par la silhouette de Rosières-en-Santerre, qui s'étend au premier-plan.

**Autour de l'entrée ouest de Rosières-en-Santerre, seul l'angle de vue ouvert vers le sud-ouest est marqué significativement par des parcs éoliens proches, dont le parc de Le Quesnel, au second plan. Dans les autres champs de vision, il y a peu d'éoliennes visibles car la plupart sont masquées. On observe donc que les effets d'encercllement ou de saturation restent assez limités du fait de l'éloignement d'une grande partie des parcs éoliens visibles.**

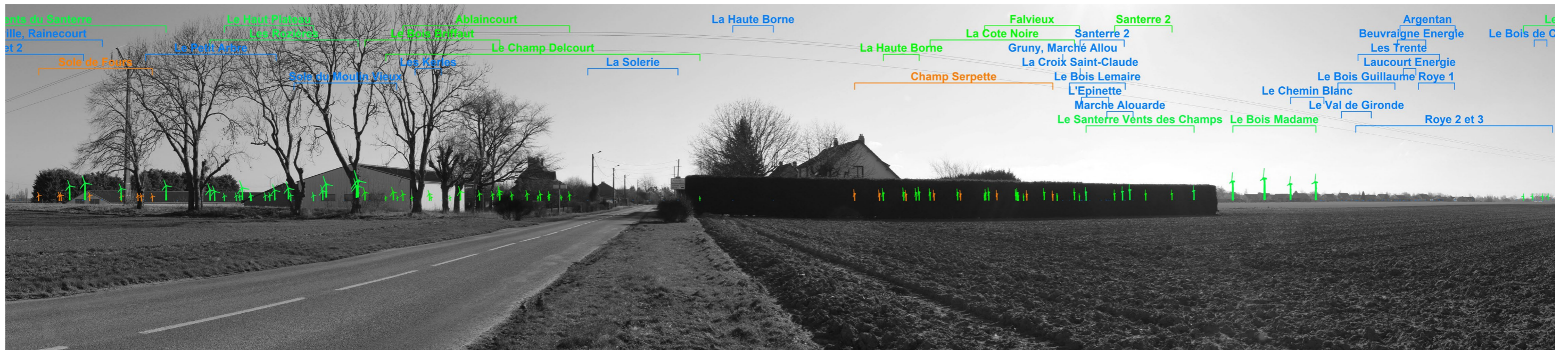
X (Lambert 93) : 677453  
 Y (Lambert 93) : 6968749  
 Cap : 107  
 Date : 27/02/2018  
 Heure : 10h06  
 Éolienne la plus proche : E9 - 4,5 km  
 Éolienne la plus éloignée : E1 - 5,5 km



## ETAT INITIAL / 128°



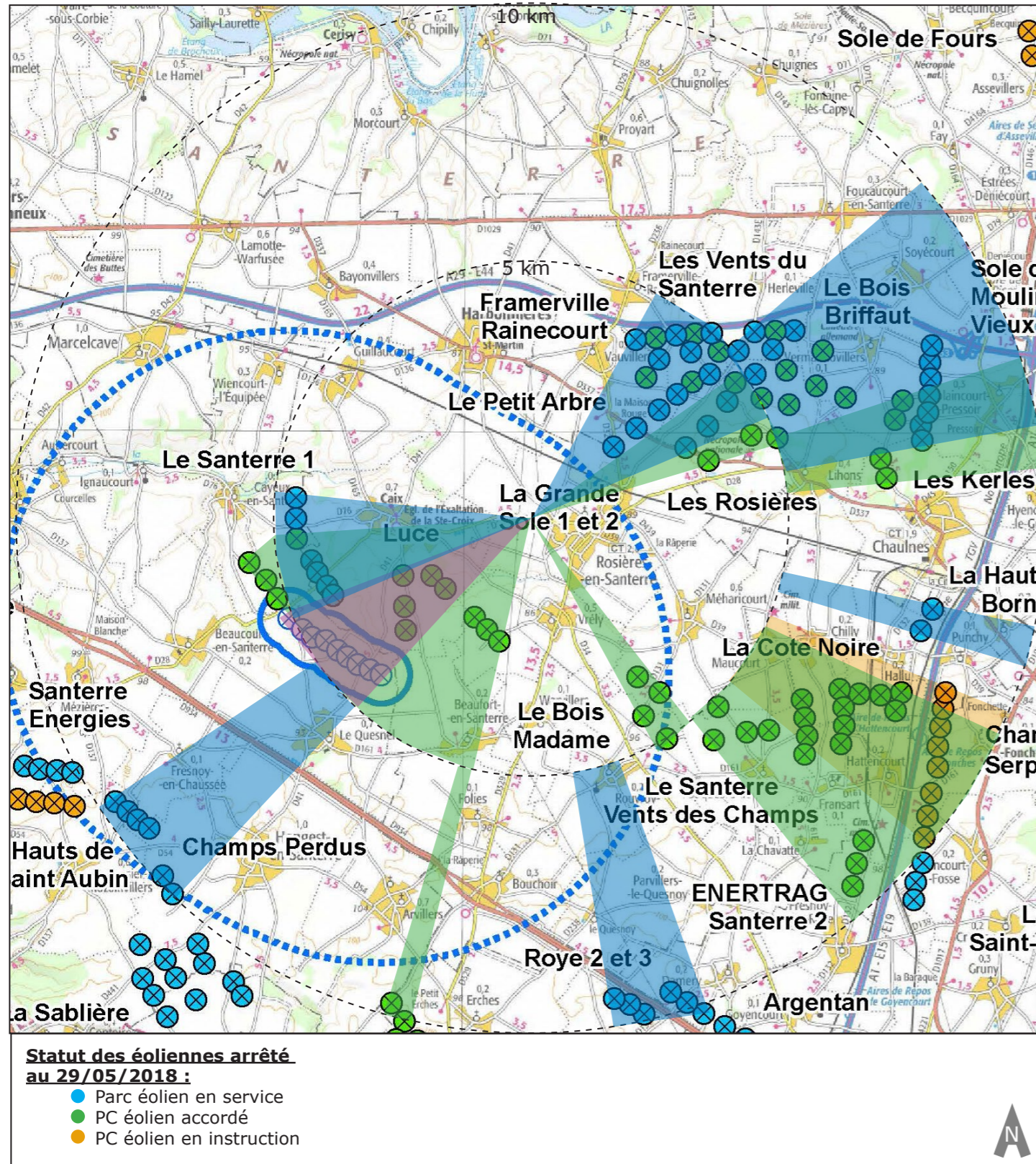
## FRISE



## PROJET



# Etude d'encerclement - ROSIERES-EN-SANTERRE ENTREE OUEST



Etude d'encerclement autour de Rosières-en-Santerre

ETUDE D'ENCERCLEMENT : entrée ouest de Rosières-en-Santerre	
<b>Somme des angles interceptés par des éoliennes de 0 à 5 km</b>	
Sans le projet de Le Quesnel	135°
Part ajoutée du projet de Le Quesnel	0°
<b>Somme des angles interceptés par des éoliennes de 5 à 10 km</b>	
Sans le projet de Le Quesnel	97°
Part ajoutée du projet de Le Quesnel	0°
<b>Indice d'occupation des horizons</b> = somme des angles interceptés de 0 à 5 km + somme des angles interceptés de 5 à 10 km	232
<b>Cumul d'éoliennes de 0 à 5 km (projet de Le Quesnel inclus)</b>	53
<b>Indice de densité</b> = nombre d'éoliennes de 0 à 5 km / (somme des angles interceptés de 0 à 5 km + somme des angles interceptés de 5 à 10 km)	0.23
<b>Espace de respiration</b> = le plus grand angle horizontal sans éolienne	113°
<b>Indice d'incertitude</b> = part des éoliennes en instruction dans le total des éoliennes entre 0 et 5 km	0%

L'étude d'encerclement théorique révèle, selon la méthodologie «Dreal Centre», qu'il existe un risque de saturation visuelle et d'encerclement depuis l'entrée ouest du bourg de Rosières-en-Santerre, car l'indice d'occupation des horizons est très supérieur à 120° (angle maxi avant seuil d'alerte), l'indice de densité est également très supérieur à 0,10 (seuil maxi) et le plus grand espace de respiration sans éolienne, même s'il atteint 113°, reste inférieur à 160° (angle souhaitable).

Il faut toutefois noter que le potentiel effet d'encerclement, s'étend sur une grande moitié sud-est de l'aire d'étude de 10 km de rayon. On observe effectivement que sur la vue panoramique à 360° présentée sur les planches précédentes, aucun parc éolien ne se trouve au nord-ouest de Rosières-en-Santerre, vers la vallée de la Somme.

Cette étude d'encerclement présente un indice d'incertitude nul. Le projet de Le Quesnel se situe entièrement dans un angle de vue occupé principalement par le parc éolien de la Luce, accordé non construit.

Le parc éolien de Le Quesnel n'impacte donc pas directement les effets d'encerclement ou de saturation, mais vient plutôt densifier un angle de vue déjà potentiellement équipé en éoliennes, à moins de 5 km de l'entrée ouest du bourg de Rosières-en-Santerre.





# 40-1 - BEAUCOURT-EN-SANTERRE ENTREE NORD - vue panoramique à 360°

## Vue panoramique à 360° depuis l'entrée nord du bourg de Beaucourt-en-Santerre.

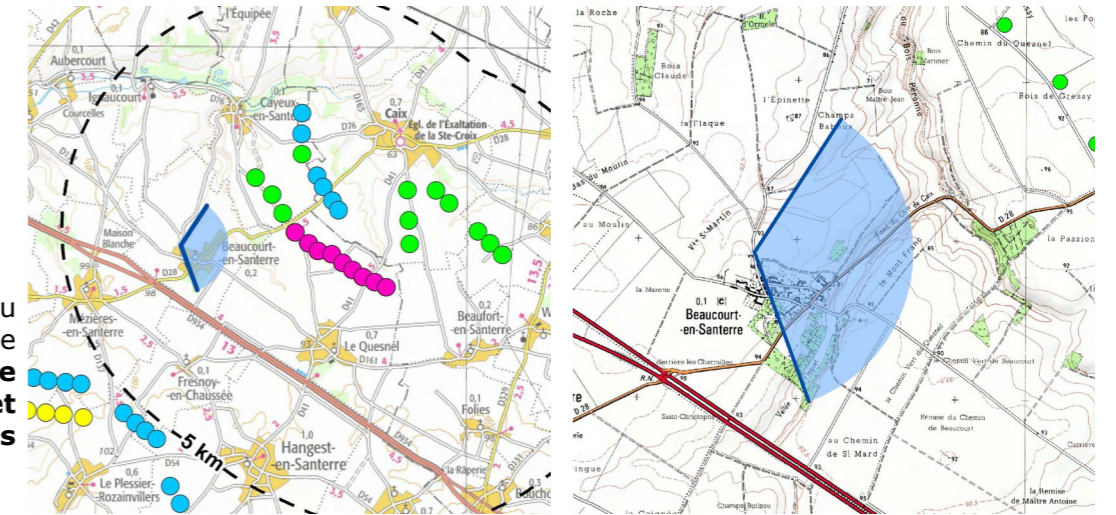
Beaucourt-en-Santerre est un petit village de rebord de plateau proche de la vallée de la Luce, traversé par la D28 qui relie la D934 à Caix. Comme la plupart des villages de plateau, il est desservi par un réseau étoilé d'axes de circulation secondaires. L'environnement paysager de Beaucourt-en-Santerre est marqué par des cordons boisés qui soulignent les légers reliefs de vallons secs marquant de légères dépressions vers la vallée.

Les vues depuis le centre-bourg restent limitées par les structures végétales et le bâti. Les principales vues ouvertes se situent aux entrées et sorties du bourg.

Depuis ce point de vue panoramique à l'entrée nord, l'ensemble des 9 éoliennes du parc éolien de Le Quesnel sont visibles, au centre du champ de vision, distantes d'au moins 2,4 km du point de vue. Elles se trouvent dans la continuité du parc éolien de Santerre 1, en service, et du projet de La Luce, accordé. Les autres parcs éoliens potentiellement visibles dans cet angle de vue sont pour la plupart situés aux arrière-plans et masqués en partie par des structures végétales. **L'impact paysager, depuis ce point de vue représentatif d'un lieu de vie proche, est modéré compte tenu de l'éloignement de plus de 2,4 km, et de l'effet de perspective créé par l'alignement des 9 machines. Il n'y a pas non plus d'effet direct de domination du bourg par les éoliennes du projet de Le Quesnel.**

X (Lambert 93) : 669941  
 Y (Lambert 93) : 6966389  
 Cap : 97  
 Date : 27/02/2018  
 Heure : 14h02

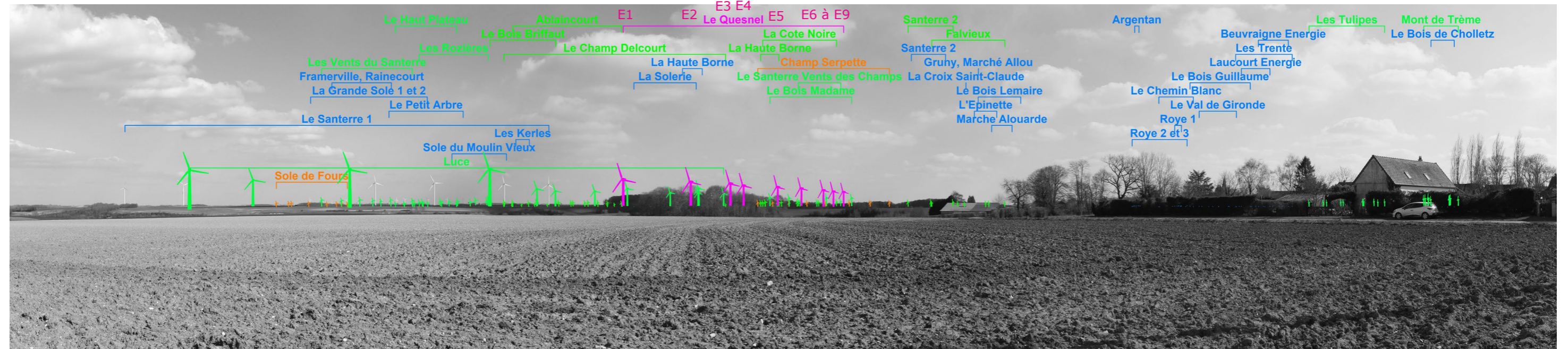
Éolienne la plus proche : E1 - 2,4 km  
 Éolienne la plus éloignée : E9 - 4,4 km



## ETAT INITIAL / 127°



## FRISE



PROJET



PROJET - pour une vision des éoliennes à «taille réelle», tenir le document à 50 cm du regard - 42°

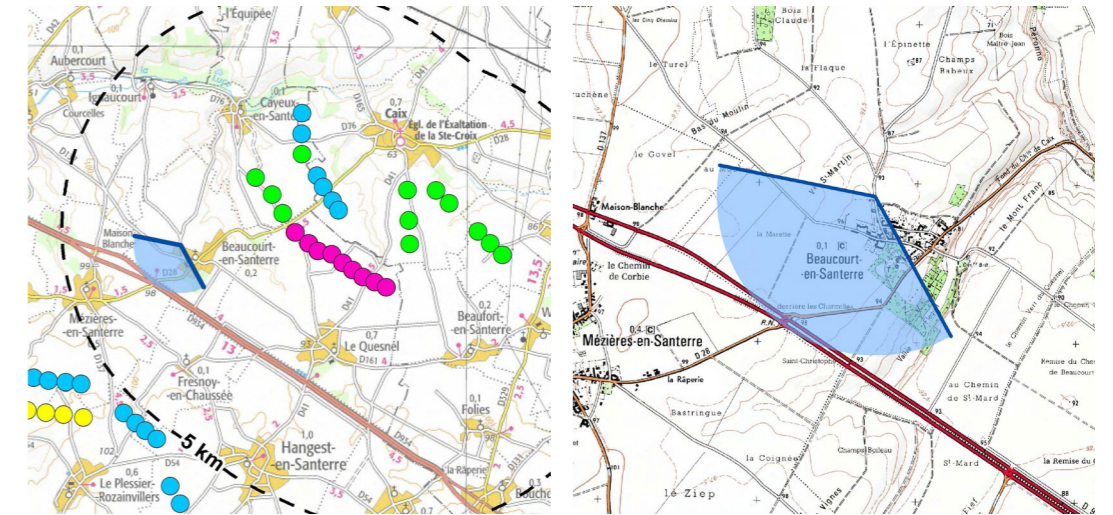




# 40-2 - BEAUCOURT-EN-SANTERRE ENTREE NORD - vue panoramique à 360°

**Vue panoramique à 360° depuis l'entrée nord du bourg de Beaucourt-en-Santerre.**  
 Dans le champ de vision orienté au sud-ouest, le parc éolien de Le Quesnel n'est pas présent. La plupart des parcs éoliens potentiellement visibles depuis ce point de vue ne sont pas non plus visibles depuis ce point de vue, masqués par les structures végétales et le bâti du bourg Beaucourt-en-Santerre.

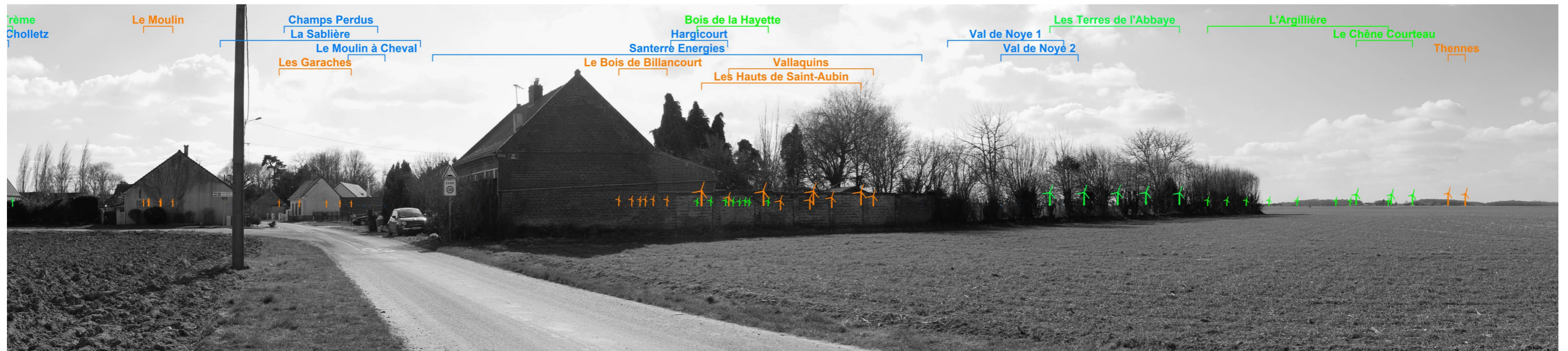
X (Lambert 93) : 669941  
 Y (Lambert 93) : 6966389  
 Cap : 217  
 Date : 27/02/2018  
 Heure : 14h02  
 Éolienne la plus proche : E1 - 2,4 km  
 Éolienne la plus éloignée : E9 - 4,4 km



## ETAT INITIAL / 130°



## FRISE



## PROJET

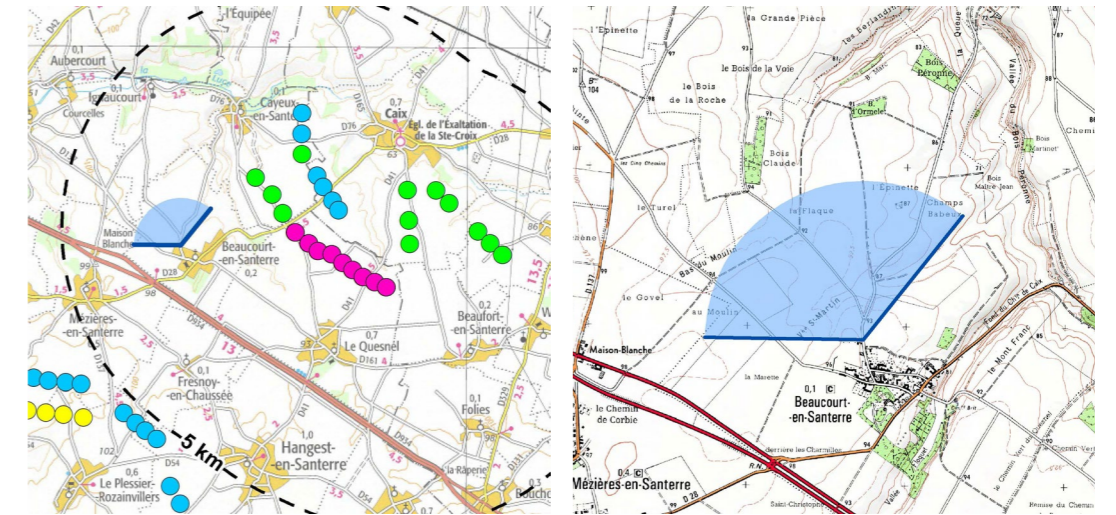


# 40-3 - BEAUCOURT-EN-SANTERRE ENTREE NORD - vue panoramique à 360°

**Vue panoramique à 360° depuis l'entrée nord du bourg de Beaucourt-en-Santerre.**  
Dans le champ de vision orienté au nord-est, il n'y a aucun parc éolien.

**Autour de l'entrée nord de Beaucourt-en-Santerre, seul l'angle de vue ouvert vers l'ouest est marqué significativement par des parcs éoliens proches, dont le parc de Le Quesnel. Dans les autres champs de vision, il y a peu ou pas d'éoliennes visibles car la plupart sont masquées, et qu'une large respiration paysagère s'ouvre vers le nord-ouest. On observe donc que les effets d'encercllement ou de saturation sont limités du fait de cet angle de vue sans éolienne et de l'éloignement d'une grande partie des parcs éoliens visibles.**

X (Lambert 93) : 669941  
Y (Lambert 93) : 6966389  
Cap : 335  
Date : 27/02/2018  
Heure : 14h02  
Éolienne la plus proche : E1 - 2,4 km  
Éolienne la plus éloignée : E9 - 4,4 km



ETAT INITIAL / 127°



FRISE

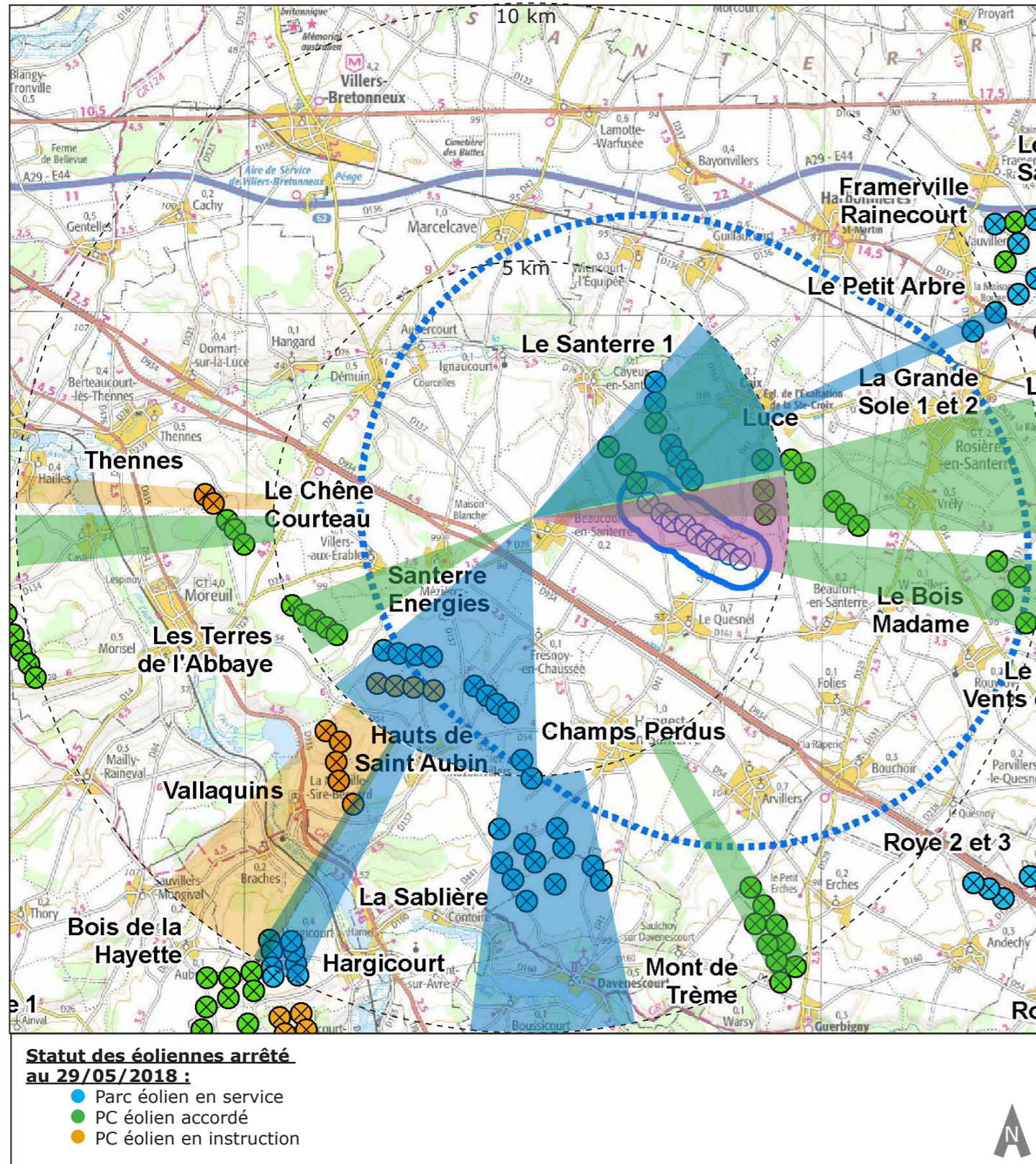


## PROJET





# Etude d'encerclement - BEAUCOURT-EN-SANTERRE ENTREE NORD



Etude d'encerclement autour de Beaucourt-en-Santerre

ETUDE D'ENCERCLEMENT : entrée nord de Beaucourt-en-Santerre	
<b>Somme des angles interceptés par des éoliennes de 0 à 5 km</b>	
Sans le projet de Le Quesnel	113°
Part ajoutée du projet de Le Quesnel	12°
<b>Somme des angles interceptés par des éoliennes de 5 à 10 km</b>	
Sans le projet de Le Quesnel	74°
Part ajoutée du projet de Le Quesnel	0°
<b>Indice d'occupation des horizons</b> = somme des angles interceptés de 0 à 5 km + somme des angles interceptés de 5 à 10 km	187
<b>Cumul d'éoliennes de 0 à 5 km (projet de Le Quesnel inclus)</b>	41
<b>Indice de densité</b> = nombre d'éoliennes de 0 à 5 km / (somme des angles interceptés de 0 à 5 km + somme des angles interceptés de 5 à 10 km)	0.22
<b>Espace de respiration</b> = le plus grand angle horizontal sans éolienne	126°
<b>Indice d'incertitude</b> = part des éoliennes en instruction dans le total des éoliennes entre 0 et 5 km	10%

L'étude d'encerclement théorique révèle, selon la méthodologie «Dreal Centre», qu'il existe un risque de saturation visuelle et d'encerclement depuis l'entrée nord du bourg de Beaucourt-en-Santerre, car l'indice d'occupation des horizons est très supérieur à 120° (angle maxi avant seuil d'alerte), l'indice de densité est également très supérieur à 0,10 (seuil maxi) et le plus grand espace de respiration sans éolienne, même s'il atteint 126°, reste inférieur à 160° (angle souhaitable).

Il faut toutefois noter que le potentiel effet d'encerclement, s'étend sur une grande moitié sud-est de l'aire d'étude de 10 km de rayon. On observe effectivement que sur la vue panoramique à 360° présentée sur les planches précédentes, aucun parc éolien ne se trouve au nord-ouest de Beaucourt-en-Santerre, vers la vallée de la Luce, puis plus loin vers la vallée de la Somme.

Cette étude d'encerclement présente un indice d'incertitude faible (10%). Le projet de Le Quesnel se situe partiellement dans un angle de vue déjà occupé par une partie du parc éolien de la Luce, accordé non construit.

L'emprise du parc éolien de Le Quesnel étend les angles de vue proches occupés par des éoliennes. Toutefois, cet angle de vue de 12° n'impacte que relativement les effets d'encerclement ou de saturation ; il vient également densifier un angle de vue déjà équipé en éoliennes, à moins de 5 km de l'entrée nord du bourg de Beaucourt-en-Santerre.



# 41-1 - MEZIERES-EN-SANTERRE ENTREE EST - vue panoramique à 360°

## Vue panoramique à 360° depuis l'entrée est du bourg de Mézières-en-Santerre.

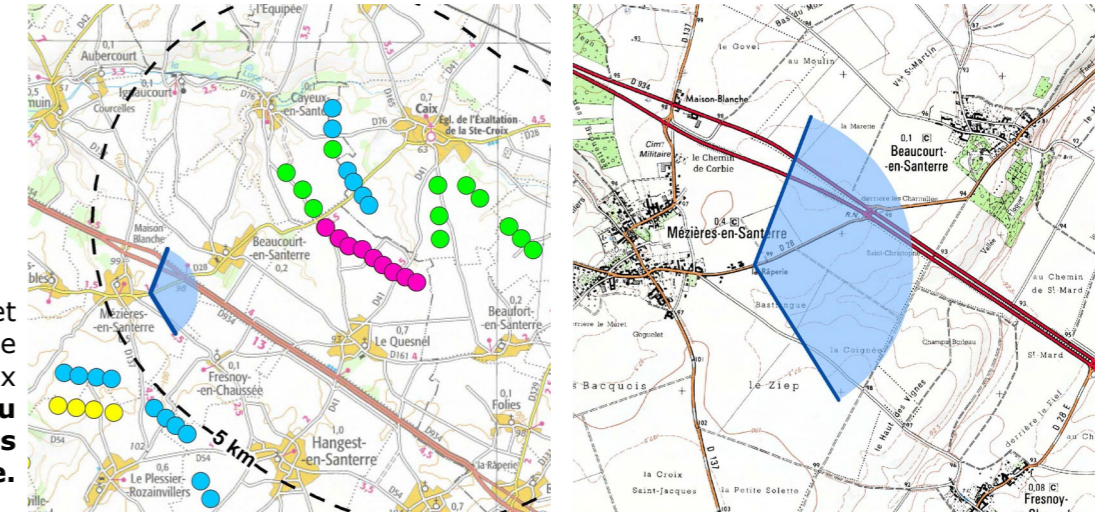
Mézières-en-Santerre est organisé en étoile et s'est développé le long des axes qui convergent vers le bourg. Il est également desservi par la D934, très fréquentée, qui passe au nord du bourg.

L'environnement paysager de ce bourg est caractéristique du Plateau du Santerre : une mosaïque de grandes parcelles agricoles, quelques repères boisés à l'horizon, et le tracé de la D934 qui accentue les perspectives dans un axe nord-ouest/sud-est.

Les vues depuis le centre-bourg restent limitées par les structures végétales et le bâti. Les principales vues ouvertes se situent aux entrées et sorties du bourg.

Depuis ce point de vue panoramique à l'entrée est, l'ensemble des 9 éoliennes du parc éolien de Le Quesnel sont partiellement visibles, émergeant à l'arrière d'une ligne boisées correspondant à la silhouette de Beaucourt-en-Santerre et distantes d'au moins 4 km du point de vue. Elles se trouvent dans la continuité du parc éolien de Santerre 1, en service, et du projet de La Luce actuellement en instruction. Les autres parcs éoliens potentiellement visibles dans cet angle de vue sont pour la plupart situés aux arrière-plans et masqués en partie par des structures végétales. **L'impact paysager, depuis ce point de vue représentatif d'un lieu de vie proche, est modéré à faible compte tenu de l'effet de perspective créé par l'alignement des 9 machines dont la plus proche est distante de 4 km et de la mise à distance du projet à l'arrière de la silhouette arborée de Beaucourt-en-Santerre.**

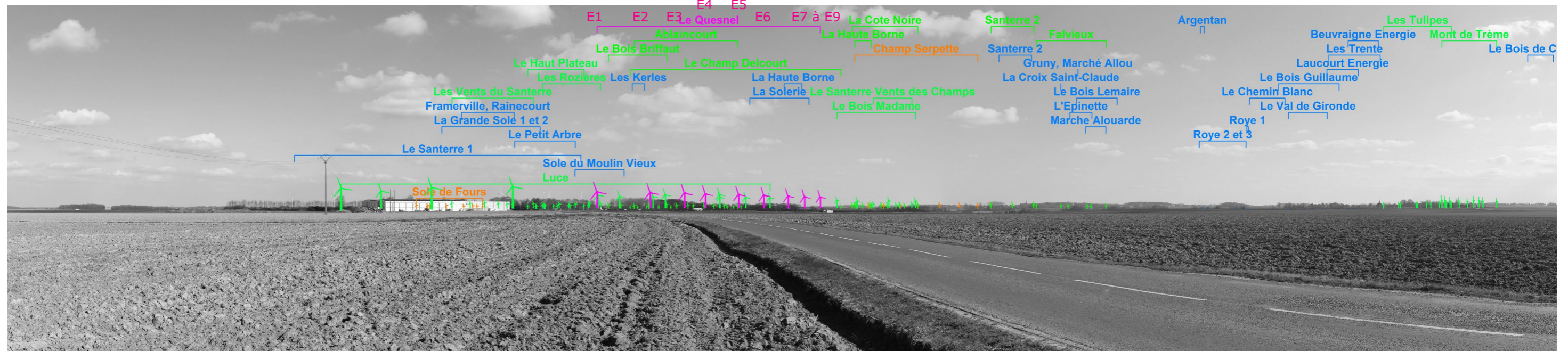
X (Lambert 93) : 668648  
 Y (Lambert 93) : 6965278  
 Cap : 84  
 Date : 27/02/2018  
 Heure : 13:16  
 Éolienne la plus proche : E1 - 4,0 km  
 Éolienne la plus éloignée : E9 - 5,6 km



ETAT INITIAL / 127°



## FRISE



PROJET



PROJET - pour une vision des éoliennes à «taille réelle», tenir le document à 50 cm du regard - 42°

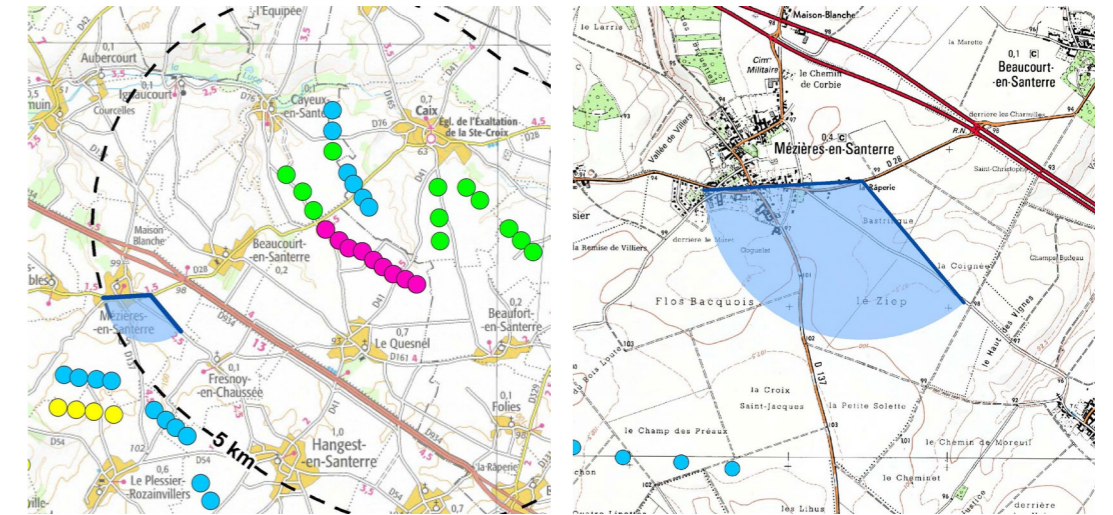




# 41-2 - MEZIERES-EN-SANTERRE ENTREE EST - vue panoramique à 360°

**Vue panoramique à 360° depuis l'entrée est du bourg de Mézières-en-Santerre.**  
 Dans le champ de vision orienté au sud-ouest, le parc éolien de Le Quesnel n'est pas présent. Plusieurs parcs éoliens sont visibles dans cet angle de vue, des premiers-plans aux arrières-plans, au sud du plateau du Santerre vers la vallée de l'Avre ; bien qu'une partie soit masquée par la silhouette du bourg de Mézières-en-Santerre, l'ensemble de ces parcs éoliens occupe presque toute la largeur du panorama.

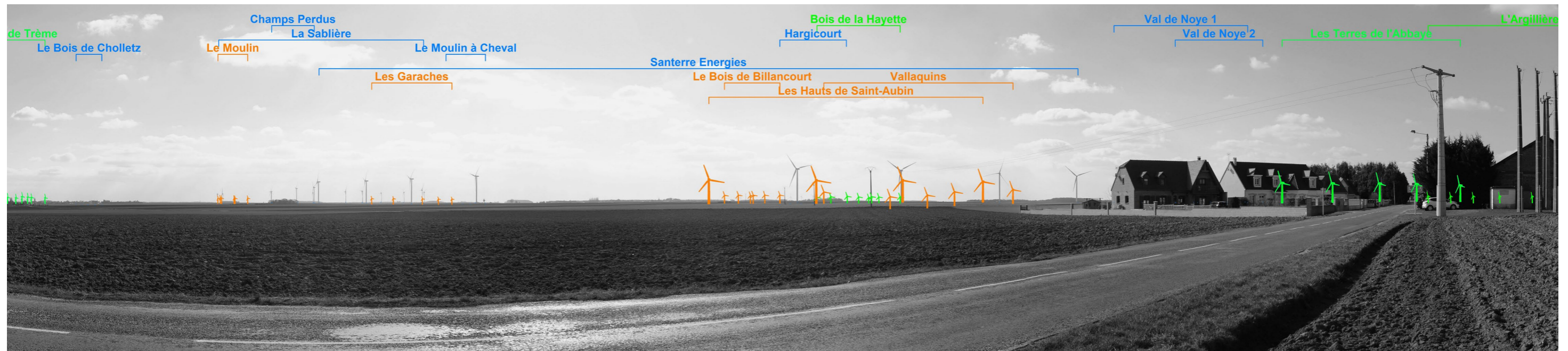
X (Lambert 93) : 668648  
 Y (Lambert 93) : 6965278  
 Cap : 203  
 Date : 27/02/2018  
 Heure : 13:16  
 Éolienne la plus proche : E1 - 4,0 km  
 Éolienne la plus éloignée : E9 - 5,6 km



ETAT INITIAL / 127°



FRISE



## PROJET





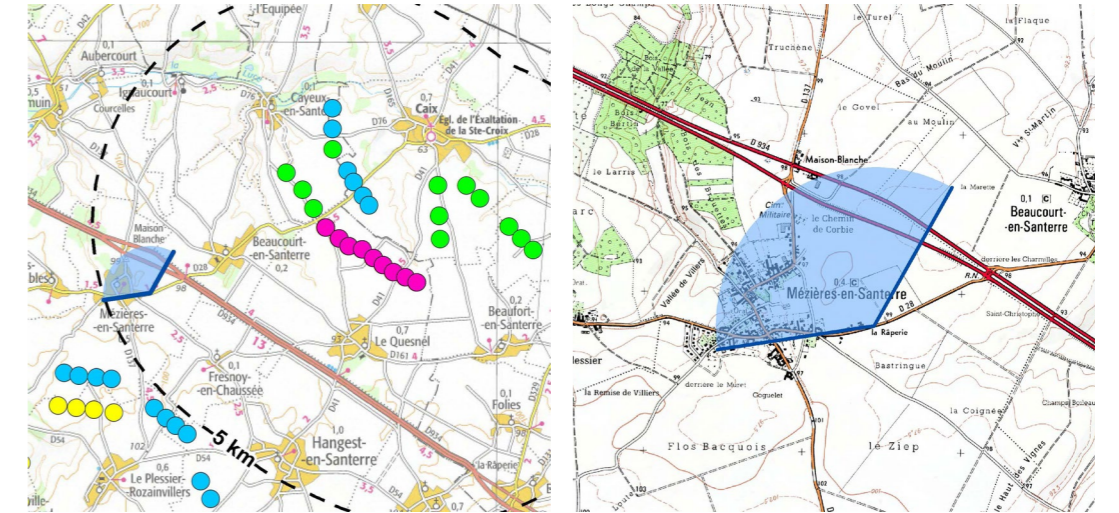
# 41-3 - MEZIERES-EN-SANTERRE ENTREE EST - vue panoramique à 360°

**Vue panoramique à 360° depuis l'entrée est du bourg de Mézières-en-Santerre.**  
Dans le champ de vision orienté au nord-est, il n'y a qu'un parc éolien potentiellement visible ; toutefois il est masqué par la silhouette du bourg de Mézières-en-Santerre. Sur le reste du panorama, aucune éolienne n'est implantée.

**Autour de l'entrée est de Mézières-en-Santerre, une grande partie des champs de vision est marquée par la présence de parcs éoliens nombreux, dont le parc de Le Quesnel, implantés des premiers aux arrières-plans du paysage. Seule une grande respiration paysagère s'ouvre dans l'angle de vue orienté au nord-ouest. On observe donc que les effets d'encercllement ou de saturation sont atténués, du fait de cet angle de vue sans éolienne.**

X (Lambert 93) : 668648  
Y (Lambert 93) : 6965278  
Cap : 326  
Date : 27/02/2018  
Heure : 13:16

Éolienne la plus proche : E1 - 4,0 km  
Éolienne la plus éloignée : E9 - 5,6 km



ETAT INITIAL / 128°



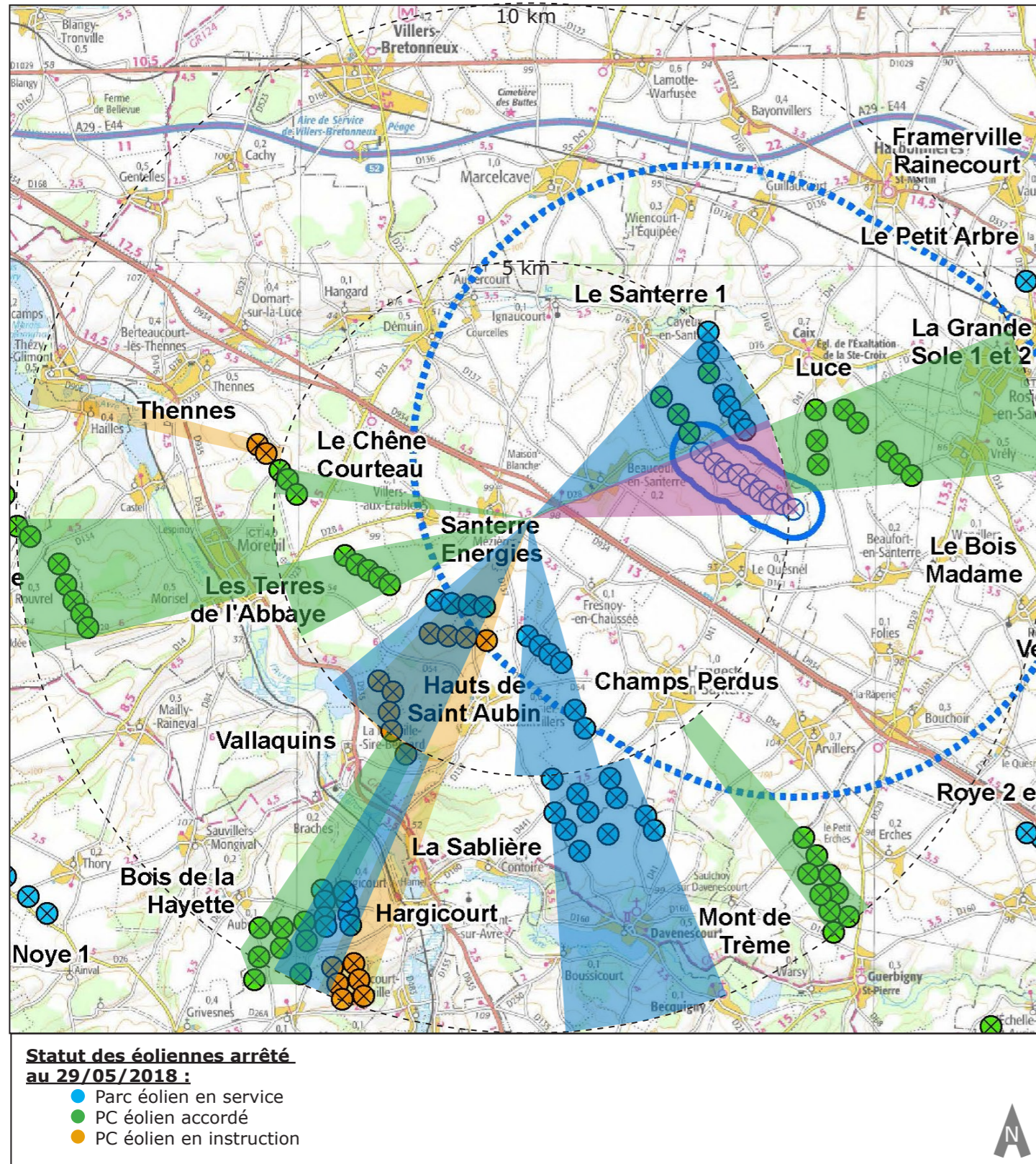
FRISE



## PROJET



# Etude d'encerclement - MEZIERES-EN-SANTERRE ENTREE EST



Etude d'encerclement autour de Mézières-en-Santerre

ETUDE D'ENCERCLEMENT : entrée nord de Mézières-en-Santerre	
<b>Somme des angles interceptés par des éoliennes de 0 à 5 km</b>	
Sans le projet de Le Quesnel	97°
Part ajoutée du projet de Le Quesnel	20°
<b>Somme des angles interceptés par des éoliennes de 5 à 10 km</b>	
Sans le projet de Le Quesnel	74°
Part ajoutée du projet de Le Quesnel	0°
<b>Indice d'occupation des horizons</b> = somme des angles interceptés de 0 à 5 km + somme des angles interceptés de 5 à 10 km	171
<b>Cumul d'éoliennes de 0 à 5 km (projet de Le Quesnel inclus)</b>	46
<b>Indice de densité</b> = nombre d'éoliennes de 0 à 5 km / (somme des angles interceptés de 0 à 5 km + somme des angles interceptés de 5 à 10 km)	0.27
<b>Espace de respiration</b> = le plus grand angle horizontal sans éolienne	117°
<b>Indice d'incertitude</b> = part des éoliennes en instruction dans le total des éoliennes entre 0 et 5 km	17,8%

L'étude d'encerclement théorique révèle, selon la méthodologie «Dreal Centre», qu'il existe un risque de saturation visuelle et d'encerclement depuis l'entrée est du bourg de Mézières-en-Santerre, car l'indice d'occupation des horizons est supérieur à 120° (angle maxi avant seuil d'alerte), l'indice de densité est très supérieur à 0,10 (seuil maxi) et le plus grand espace de respiration sans éolienne, même s'il atteint 117°, reste inférieur à 160° (angle souhaitable).

Il faut toutefois noter que le potentiel effet d'encerclement, s'étend sur une grande moitié sud de l'aire d'étude de 10 km de rayon. On observe effectivement que sur la vue panoramique à 360° présentée sur les planches précédentes, aucun parc éolien ne se trouve au du nord au nord-ouest de Mézières-en-Santerre, vers la vallée de la Luce, puis plus loin vers la vallée de la Somme.

Ce point de vue présente un indice d'incertitude est faible (17,8%). Le projet de Le Quesnel ne se situe que très partiellement dans un angle de vue déjà occupé par une partie du parc éolien de la Luce, accordé.

L'emprise du parc éolien de Le Quesnel étend les angles de vue proches occupés par des éoliennes. Toutefois, cet angle de vue de 20° n'impacte que relativement les effets d'encerclement ou de saturation ; il vient également densifier un angle de vue déjà équipé et potentiellement équipé en éoliennes, à moins de 10 km de l'entrée est du bourg de Mézières-en-Santerre.



# 42-1 - FRESNOY-EN-CHAUSSEE ENTREE NORD - vue panoramique à 360°

## Vue panoramique à 360° depuis l'entrée nord du bourg de Fresnoy-en-Chaussée.

Fresnoy-en-Chaussée est un tout petit village du plateau, à proximité de la D934, et au croisement de plusieurs voies de desserte secondaires.

L'environnement paysager de ce bourg est caractéristique du Plateau du Santerre, toutefois contrairement aux autres villages proches, le contexte arboré n'est pas aussi présent à Fresnoy-en-Chaussée. Des vergers et haies marquent toutefois la transition entre le bourg et les grandes parcelles agricoles. Les vues depuis le centre-bourg restent limitées par les structures végétales et le bâti. Les principales vues ouvertes se situent aux entrées et sorties du bourg.

Depuis ce point de vue panoramique à l'entrée nord, l'ensemble des 9 éoliennes du parc éolien de Le Quesnel sont bien visibles, distantes d'au moins 3,6 km du point de vue. Elles se trouvent dans la continuité du parc éolien de Santerre 1, en service, et du projet de La Luce, accordé. Les autres parcs éoliens potentiellement visibles dans cet angle de vue sont pour la plupart situés aux arrière-plans et masqués en partie par des structures végétales. **L'impact paysager, depuis ce point de vue représentatif d'un lieu de vie proche, est modéré compte tenu de l'éloignement et de l'effet de perspective créé par l'alignement des 9 machines dont les deux plus proches sont distantes de 3,6 km.**

X (Lambert 93) : 669917

Y (Lambert 93) : 6964057

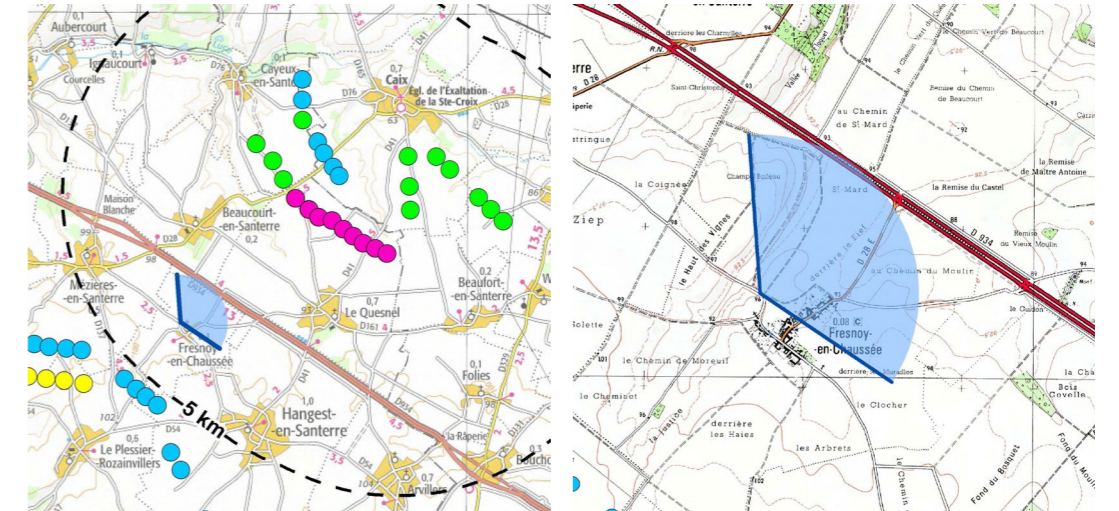
Cap : 60

Date : 27/02/2018

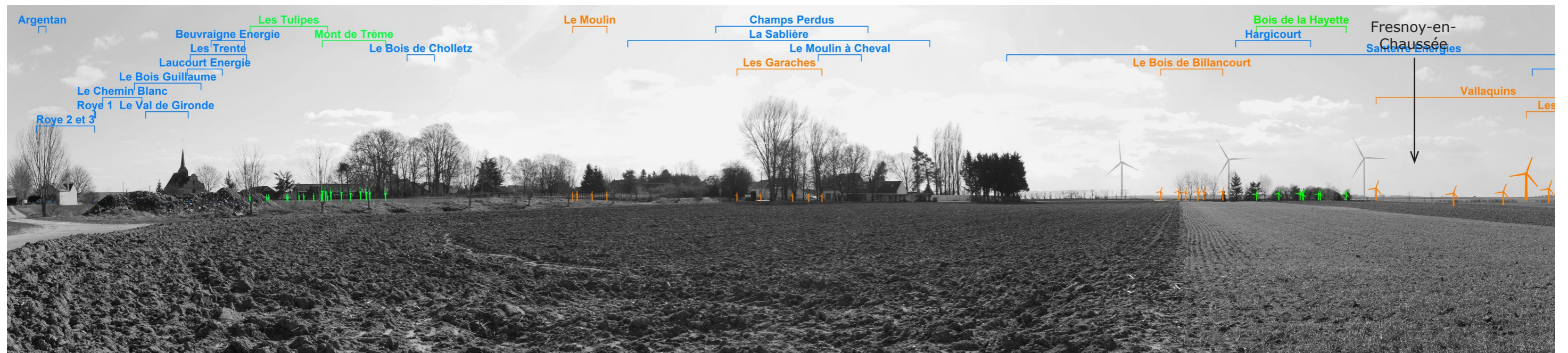
Heure : 12h59

Éolienne la plus proche : E1-E2 - 3,6 km

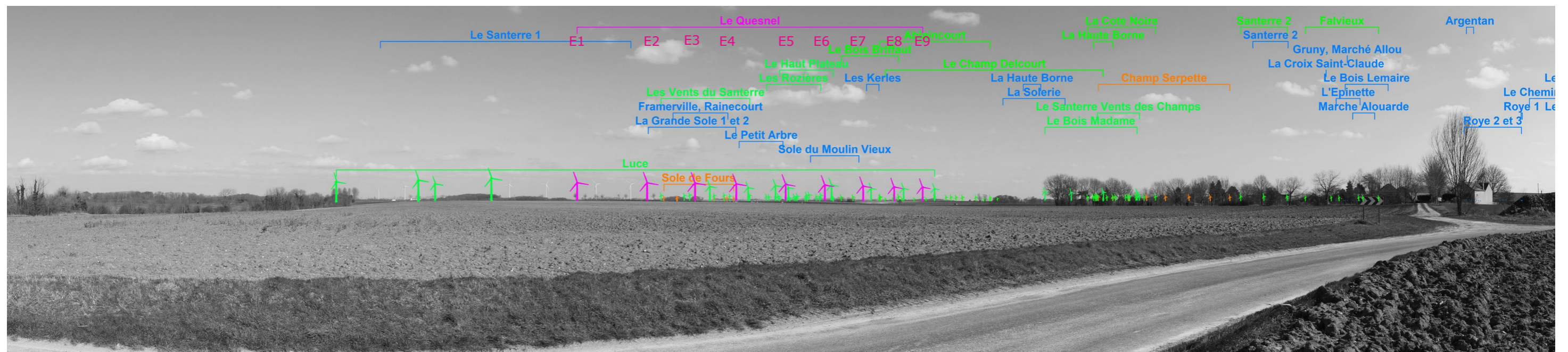
Éolienne la plus éloignée : E9 - 4,6 km



## ETAT INITIAL / 128°



## FRISE



PROJET



PROJET - pour une vision des éoliennes à «taille réelle», tenir le document à 50 cm du regard - 42°



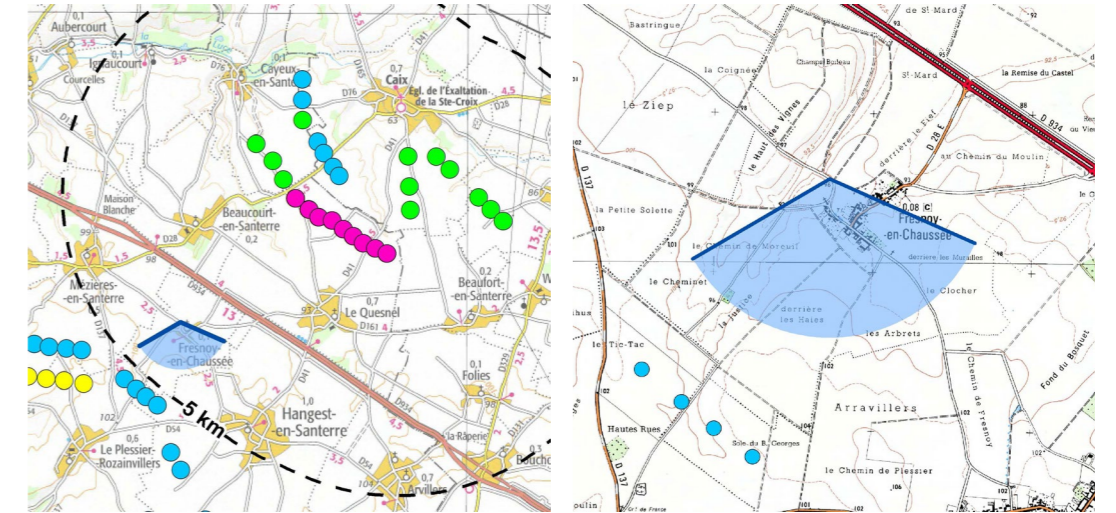




# 42-2 - FRESNOY-EN-CHAUSSEE ENTREE NORD - vue panoramique à 360°

**Vue panoramique à 360° depuis l'entrée nord du bourg de Fresnoy-en-Chaussée.**  
 Dans le champ de vision orienté au sud, en direction du bourg de Fresnoy-en-Chaussée, le parc éolien de Le Quesnel n'est pas présent. Plusieurs parcs éoliens sont visibles dans cet angle de vue, des premiers-plans aux arrières-plans, au sud du plateau du Santerre vers la vallée de l'Avre, bien qu'une partie soit masquée par la silhouette du bourg de Fresnoy-en-Chaussée.

X (Lambert 93) : 669917  
 Y (Lambert 93) : 6964057  
 Cap : 177  
 Date : 27/02/2018  
 Heure : 12h59  
 Éolienne la plus proche : E1-E2 - 3,6 km  
 Éolienne la plus éloignée : E9 - 4,6 km



## ETAT INITIAL / 127°



## FRISE



## PROJET

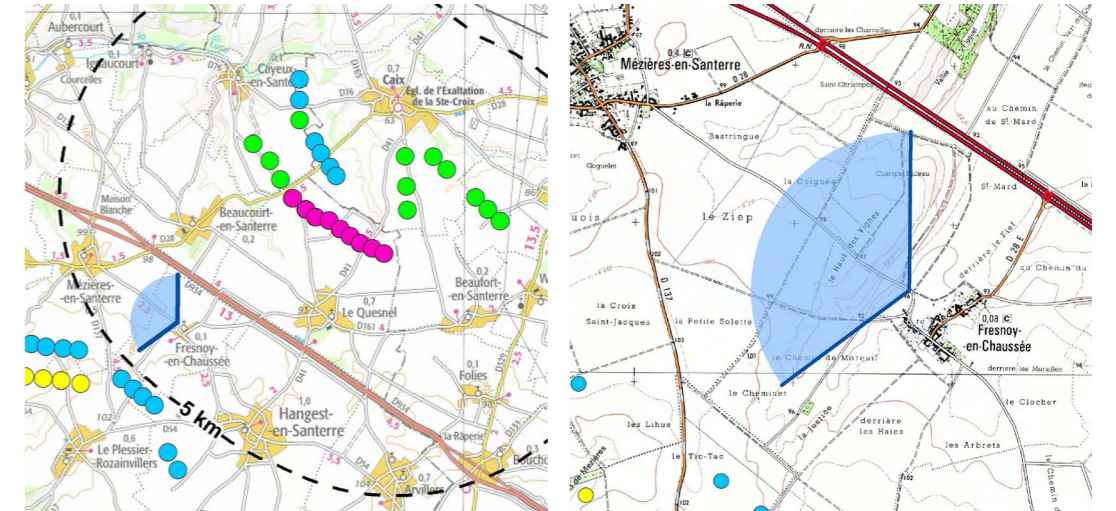


# 42-3 - FRESNOY-EN-CHAUSSEE ENTREE NORD - vue panoramique à 360°

**Vue panoramique à 360° depuis l'entrée nord du bourg de Fresnoy-en-Chaussée.**  
 Dans le champ de vision orienté à l'ouest, le parc éolien de Le Quesnel n'est pas présent. Plusieurs parcs éoliens sont toutefois visibles sur une grande moitié du panorama.

**Autour de l'entrée nord de Fresnoy-en-Chaussée, une grande partie des champs de vision est marquée par la présence de parcs éoliens nombreux, dont le parc de Le Quesnel, implantés des premiers aux arrières-plans du paysage. Seule la silhouette du bourg de Fresnoy-en-Chaussée masque ponctuellement une partie de ces parcs éoliens.**

X (Lambert 93) : 669917  
 Y (Lambert 93) : 6964057  
 Cap : 297  
 Date : 27/02/2018  
 Heure : 12h59  
 Éolienne la plus proche : E1-E2 - 3,6 km  
 Éolienne la plus éloignée : E9 - 4,6 km



ETAT INITIAL / 127°



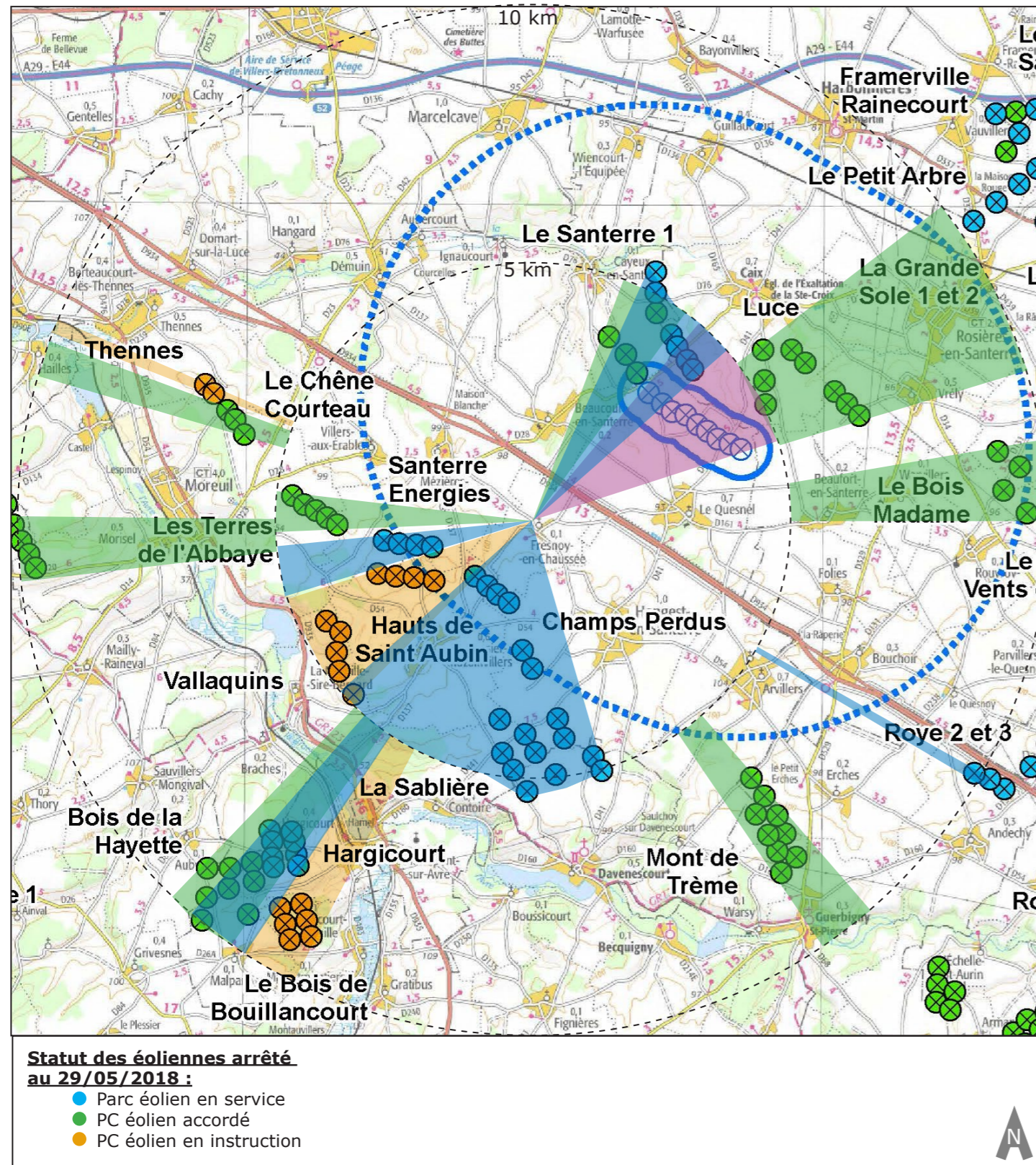
FRISE



## PROJET



# Etude d'encerclement - FRESNOY-EN-CHAUSSEE ENTREE NORD



Etude d'encerclement autour de Fresnoy-en-Chaussée

**Statut des éoliennes arrêté au 29/05/2018 :**  
 ● Parc éolien en service  
 ● PC éolien accordé  
 ● PC éolien en instruction

ETUDE D'ENCERCLEMENT : entrée nord de Fresnoy-en-Chaussée	
<b>Somme des angles interceptés par des éoliennes de 0 à 5 km</b>	
Sans le projet de Le Quesnel	140°
Part ajoutée du projet de Le Quesnel	24°
<b>Somme des angles interceptés par des éoliennes de 5 à 10 km</b>	
Sans le projet de Le Quesnel	66°
Part ajoutée du projet de Le Quesnel	0°
<b>Indice d'occupation des horizons = somme des angles interceptés de 0 à 5 km + somme des angles interceptés de 5 à 10 km</b>	
	206
<b>Cumul d'éoliennes de 0 à 5 km (projet de Le Quesnel inclus)</b>	
	54
<b>Indice de densité = nombre d'éoliennes de 0 à 5 km / (somme des angles interceptés de 0 à 5 km + somme des angles interceptés de 5 à 10 km)</b>	
	0.26
<b>Espace de respiration = le plus grand angle horizontal sans éolienne</b>	
	88°
<b>Indice d'incertitude = part des éoliennes en instruction dans le total des éoliennes entre 0 et 5 km</b>	
	17%

L'étude d'encerclement théorique révèle, selon la méthodologie «Dreal Centre», qu'il existe un risque de saturation visuelle et d'encerclement depuis l'entrée nord du bourg de Fresnoy-en-Chaussée, car l'indice d'occupation des horizons est supérieur à 120° (angle maxi avant seuil d'alerte), l'indice de densité est très supérieur à 0,10 (seuil maxi) et le plus grand espace de respiration sans éolienne reste très inférieur à 160° (angle souhaitable).

Il faut noter que le potentiel effet d'encerclement et de saturation est particulièrement marqué dans un rayon de 0 à 5 km, plus ponctuellement de 5 à 10 km. On observe effectivement que sur la vue panoramique à 360° présentée sur les planches précédentes, des éoliennes sont visibles dans tous les champs de vision, des premiers aux arrières-plans.

Cette étude d'encerclement présente un indice d'incertitude relativement bas (17%) : le nombre d'éoliennes en instruction entre 0 et 5 km est assez faible ; il s'agit du parc éolien des Vallaquins, et des Hauts de Saint Aubin. Le projet de Le Quesnel ne se situe que partiellement dans un angle de vue déjà occupé par l'ensemble formé par le parc éolien de Santerre 1, en service, et le parc éolien de la Luce, accordé non construit.

L'emprise du parc éolien de Le Quesnel étend les angles de vue proches occupés par des éoliennes. Cet angle de vue de 24° correspondant à la part ajoutée du parc de Le Quesnel, participe des effets d'encerclement ou de saturation ; il vient également densifier un angle de vue déjà équipé et potentiellement équipé en éoliennes, à moins de 5 km de l'entrée est du bourg de Fresnoy-en-Chaussée.



# 43-1 - HANGEST-EN-SANTERRE ENTREE EST - vue panoramique à 360°

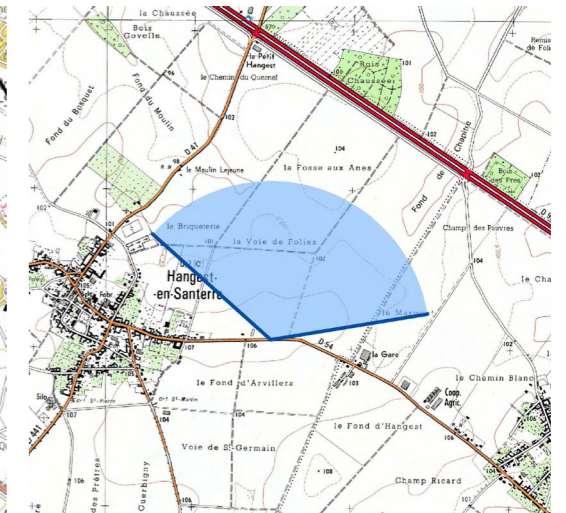
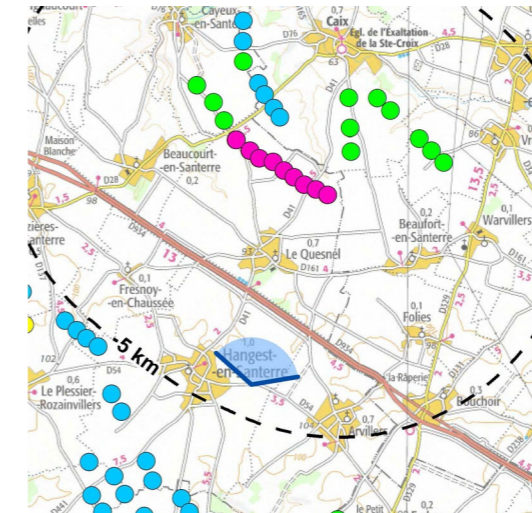
## Vue panoramique à 360° depuis l'entrée est du bourg de Hangest-en-Santerre.

Hangest-en-Santerre est un village caractéristique du plateau du Santerre, au centre d'un réseau d'axes de circulation étoilé qui relie le bourg aux autres villages proches, et à la D934, très fréquentée. L'environnement paysager de Hangest-en-Santerre est marqué par les grandes parcelles agricoles qui s'étendent jusqu'aux limites du village. L'église d'Hangest-en-Santerre, au cour du bourg est protégée au titre des Monuments Historiques : son décor intérieur est inscrit.

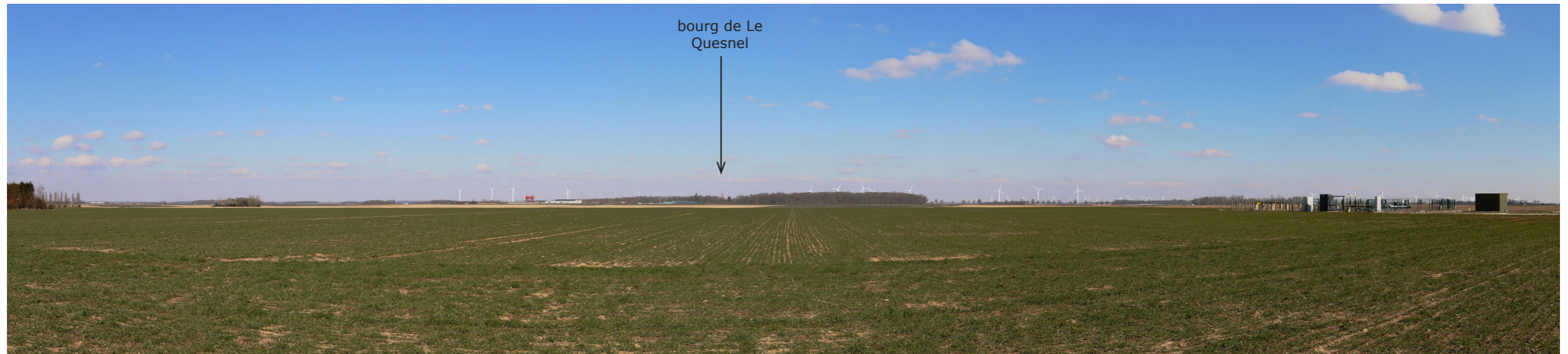
Les vues depuis le centre-bourg restent limitées par les structures végétales et le bâti. Les principales vues ouvertes se situent aux entrées et sorties du bourg.

Depuis ce point de vue panoramique à l'entrée est, l'ensemble des 9 éoliennes du parc éolien de Le Quesnel apparaissent à l'arrière de la silhouette arborée du village de Le Quesnel, distantes d'au moins 4,3 km du point de vue. Elles se trouvent à l'avant du parc éolien de Santerre 1, en service, et dans la continuité du projet de La Luce, plus étendu, et accordé. Les autres parcs éoliens potentiellement visibles dans cet angle de vue sont pour la plupart situés aux arrière-plans et masqués en partie par des structures végétales. **L'impact paysager, depuis ce point de vue représentatif d'un lieu de vie proche, est modéré compte tenu de l'éloignement et du fait que l'alignement des 9 machines se découpe à l'arrière de la silhouette du bourg de Le Quesnel.**

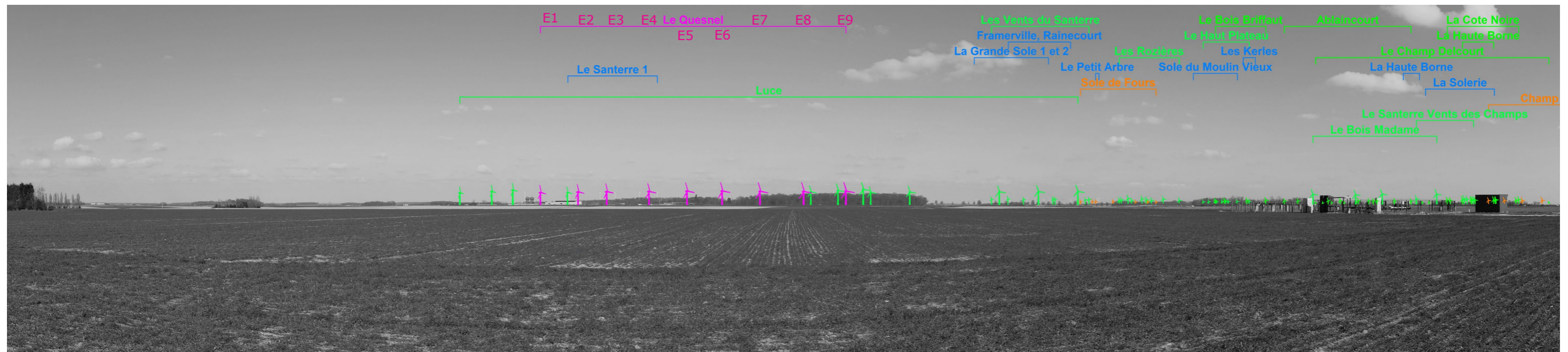
X (Lambert 93) : 672666  
 Y (Lambert 93) : 6961503  
 Cap : 16  
 Date : 27/02/2018  
 Heure : 12h38  
 Éolienne la plus proche : E8-E9 - 4,3 km  
 Éolienne la plus éloignée : E1 - 5,2 km



## ETAT INITIAL / 129°



## FRISE

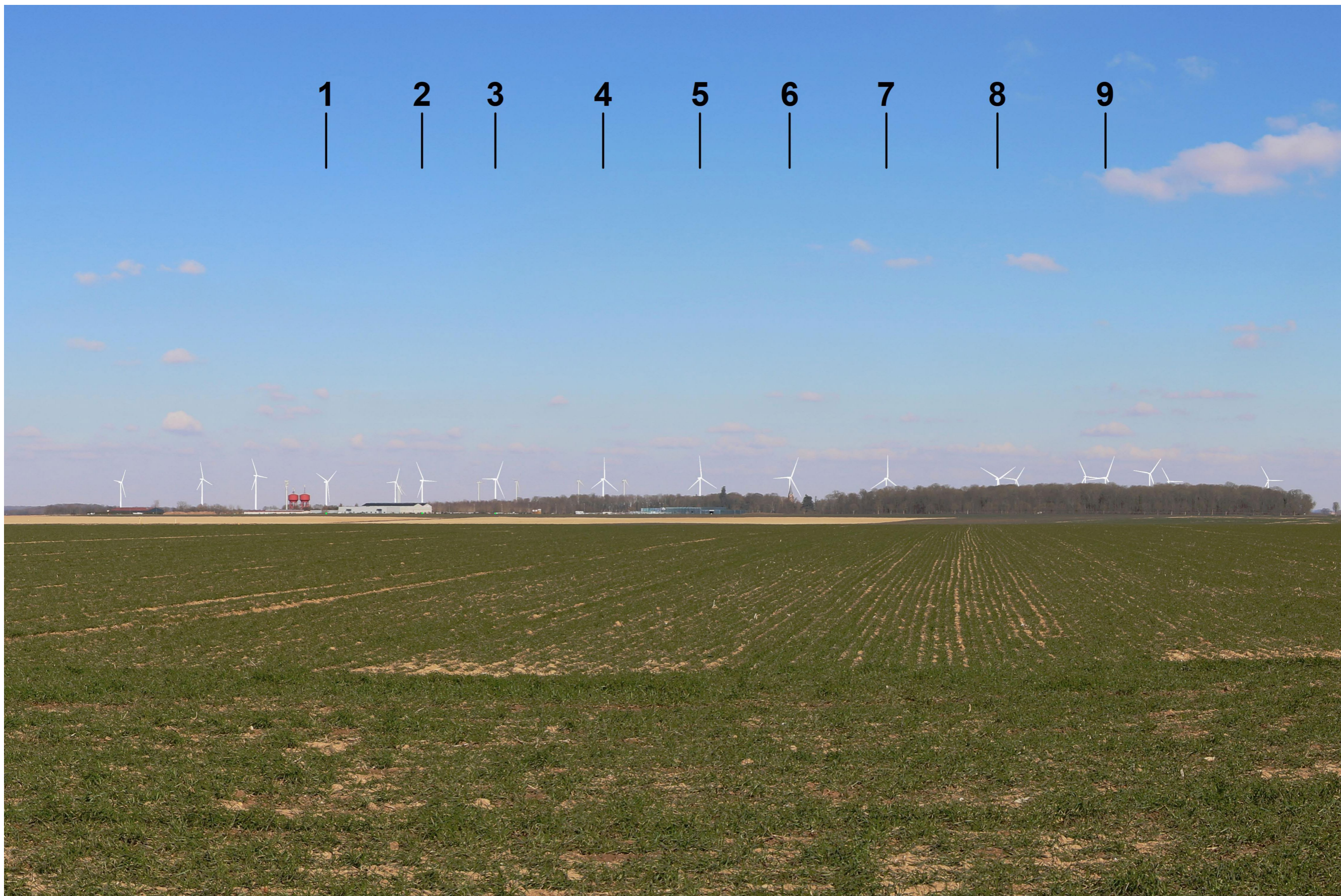


PROJET





PROJET - pour une vision des éoliennes à «taille réelle», tenir le document à 50 cm du regard - 42°

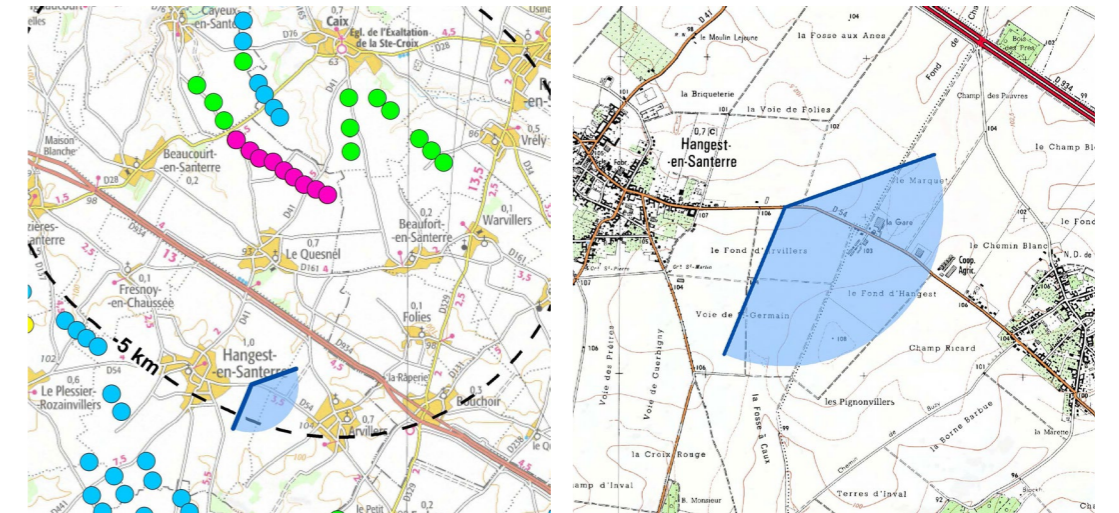




# 43-2 - HANGEST-EN-SANTERRE ENTREE EST - vue panoramique à 360°

**Vue panoramique à 360° depuis l'entrée est du bourg de Hangest-en-Santerre.**  
 Dans le champ de vision orienté au sud-est, en direction du bourg de Arvillers, le parc éolien de Le Quesnel n'est pas présent. Plusieurs parcs éoliens sont visibles dans cet angle de vue, plutôt aux arrières-plans et sur toute la largeur du panorama.

X (Lambert 93) : 672666  
 Y (Lambert 93) : 6961503  
 Cap : 137  
 Date : 27/02/2018  
 Heure : 12h38  
 Éolienne la plus proche : E8-E9 - 4,3 km  
 Éolienne la plus éloignée : E1 - 5,2 km



## ETAT INITIAL / 129°



## FRISE



## PROJET

